

LEVÁ ČÁST-původní historická budova

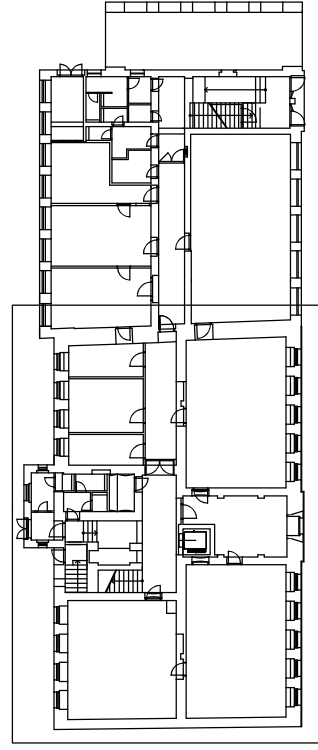
LEGENDA:

> ————— HRDLOVÉ ODPADNÍ POTRUBÍ
 > - - - - - HRDLOVÉ ODPADNÍ POTRUBÍ POD STROPEM
 ————— PŘÍPOJOVACÍ POTRUBÍ

U UMÝVADLO NASTĚNNÉ 60cm
 K KLOZET ZÁVĚSNÝ S MODULEM
 VL VÝLEVKA S PLASTOVOU MŘÍŽÍ
 D DŘEZ NEREZOVÝ JEDNODUCHÝ
 P PISOAR S AUTOMATICKÝM SPLACHOVÁNÍM, ZPĚTNOU KLAPOUKOU A UZÁVĚREM

U1 UMÝVADLO NASTĚNNÉ PRO IMOBILNÍ
 K1 KLOZET KOMBÍ ZADNÍ VÝVOD PRO IMOBILNÍ

SCHÉMA



fix = ±0,000 = podlaha v chodbě v 1.np

PROJEKTIS spol. s r.o. DVOR KRÁLOVÉ NAD LABEM		P. PRÁZKOVÁ/PROJEKTIS TEL. 499320206 FAX 499320202 E-MAIL:	
HILAVY PROJEKT Ing. Zdeněk Janša		KONTRLOVAL Martin Fejk	
ZODP.PROJEKT. Martin Fejk		VYPRACOVANÉ Martin Fejk	
INVESTOR: MĚSTO Dvůr Králové n.L. Nám. T.G.Masaryka 38,544 17 DK n.L. AKCE: REKONSTRUKCE ŠKOLY JAKOMENSKÉHO PRO ÚČELY MŮ VE DVŮŘE KRÁLOVÉ NAD LABEM 2.NP až 4.NP (III.etapa) zdravotní technika		MŮ: Dvůr Králové nad Labem Stouřč: Dvůr Králové n.L. FORMÁT: 6 x A4 DATUM: červen 2021 ÚČEL: Provedení stoby ČÍS.KOPIE ČÍS.ZAKÁZKY: 2364/JL-PP MĚŘÍTKO: ČÍS.VÝKRESU	
OBŠAH VÝKRESU:		1:50	
LEVÁ STRANA		203	
Půdorys 2.np - KANALIZACE			